

## Ортопедические офисные кресла DuoFlex

---



### **Руководство пользователя**

**Спасибо за выбор подлинного ортопедического кресла DuoFlex производства DUOREST.**

Данная инструкция предназначена для того, чтобы помочь Вам правильно эксплуатировать кресло, избежать преждевременной поломки или несчастных случаев.

**Пожалуйста, внимательно прочтите инструкцию пользователя.**

**Продукция DUOREST уникальна, конструкция двойной спинки запатентована в 30 странах.**

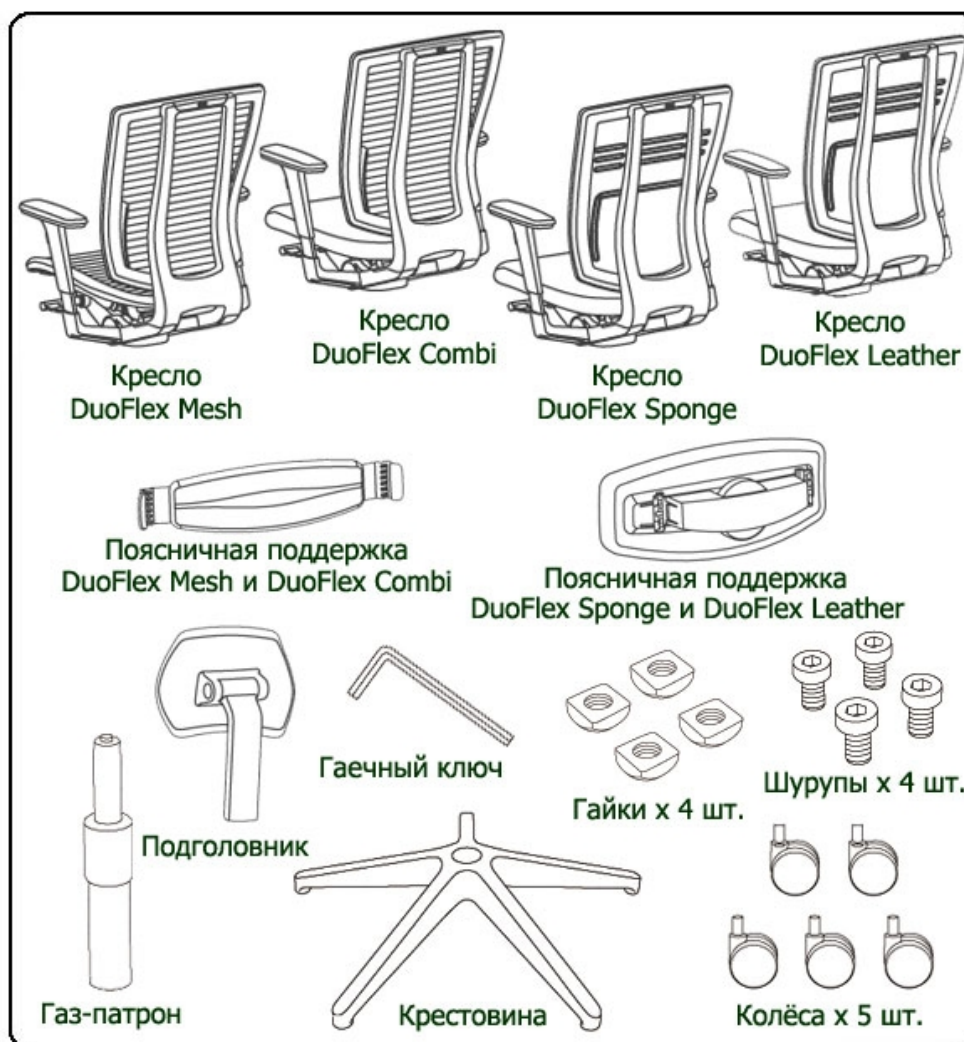
---

### **Внимание!**

---

- 1. Не вставляйте на кресло ногами!**
- 2. Не прикладывайте больших усилий к механизмам регулировки кресла.**
- 3. Помните, что кресло рассчитано только на одного человека!**
- 4. Не используйте кресло на скользком полу или неровной бугристой поверхности**
- 5. Не оставляйте с детьми без присмотра!**
- 6. Не отклоняйтесь в кресле до уровня, когда передние колеса отрываются от пола!**
- 7. При отклонении кресла назад не прилагайте дополнительных усилий, отрегулируйте жесткость качания под свой вес.**
- 8. Не садитесь и не вставляйте ногами на подлокотники!**
- 9. Не пробуйте разрезать каучуковые соединители при помощи острых предметов и инструментов!**
- 10. Не поднимайте кресло только за один подголовник или за подлокотники!**

**После вскрытия упаковки проверьте наличие в комплекте данных частей:**



## Инструкция по сборке

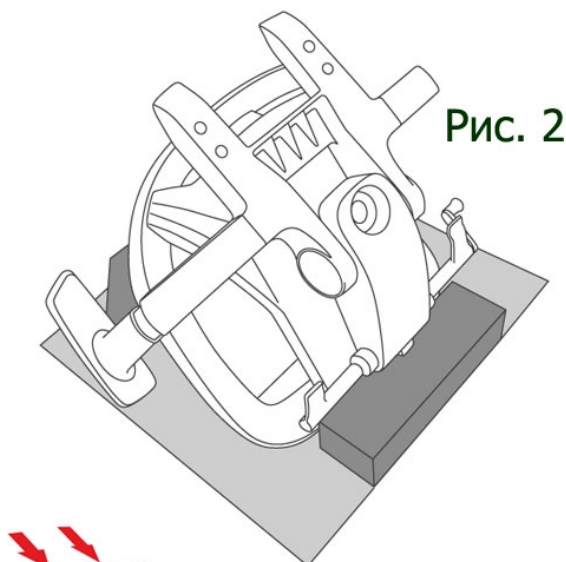


Рис. 2

1. Положите сиденье кресла на пол, как показано на картинке слева (Рис.2).
2. Достаньте спинку из упаковки.
3. На левой и правой стороне спинки есть 4 отверстия (по два на каждой стороне). Поместите гайку в каждое из отверстий таким образом, чтобы плоская поверхность была обращена наружу в сторону от монтажного отверстия (Рис.3). Выровняйте гайку в соответствии с отверстием, расположенным на каркасе кресла.

**Внимание:** Гайки должны быть размещены плоской стороной вверх.

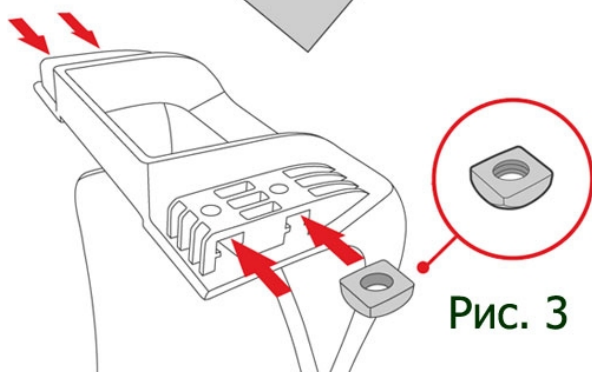


Рис. 3

4. Вставьте спинку в пазы, как показано на рисунке на Рис.4. После того, как все 4 соединительных отверстия совпадут, используя гаечный ключ, завинтите шурупы с внутренним шестигранником для крепления спинки к сиденью кресла.

**Внимание:** Шурупы необходимо сначала наживить и убедиться, что основания сиденья и спинки выровнены. После чего можно плотно затянуть шурупы.

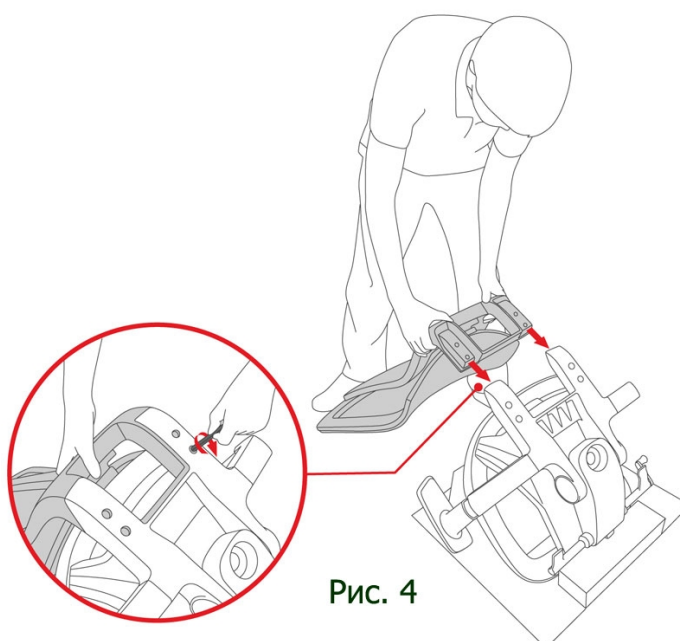
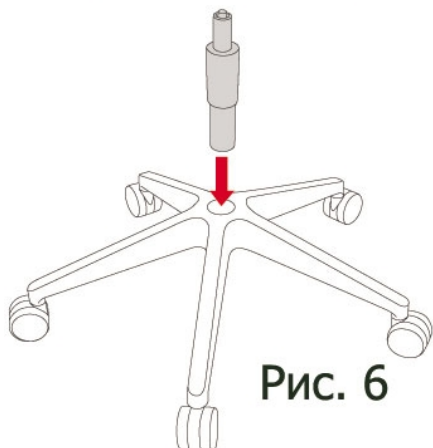
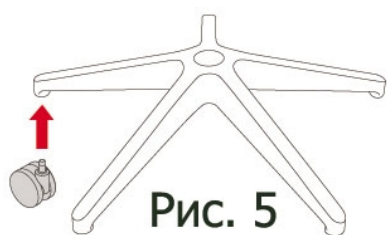
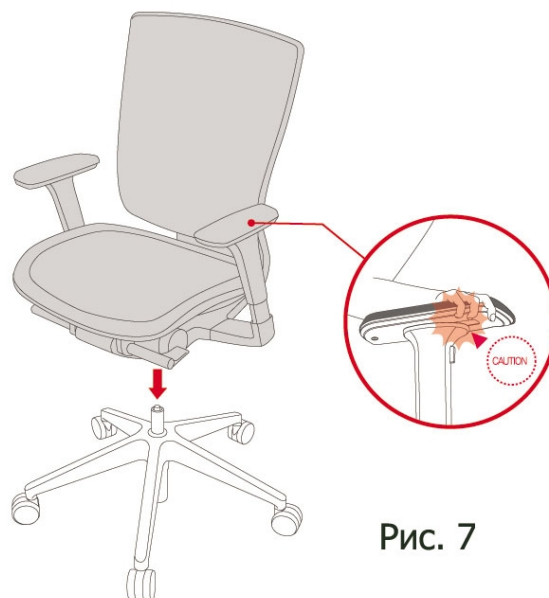


Рис. 4



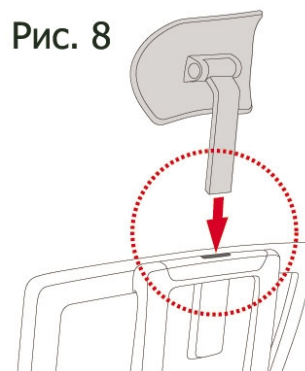
5. Распакуйте крестовину кресла. Достаньте из упаковки колеса. Вставьте колеса в предназначенные для них пазы крестовины (Рис. 5). При установке Вы должны почувствовать щелчок и фиксацию колеса в пазу.
6. Распакуйте газ-патрон. Установите крестовину на пол. Вставьте газ-патрон в гнездо, расположенное в центре крестовины, как показано на Рис. 6.
7. В завершении установите кресло на газ-патрон, как показано на Рис. 7.

**Внимание:** При установке кресла не держитесь за пазы регулировки подлокотников, чтобы не повредить пальцы.

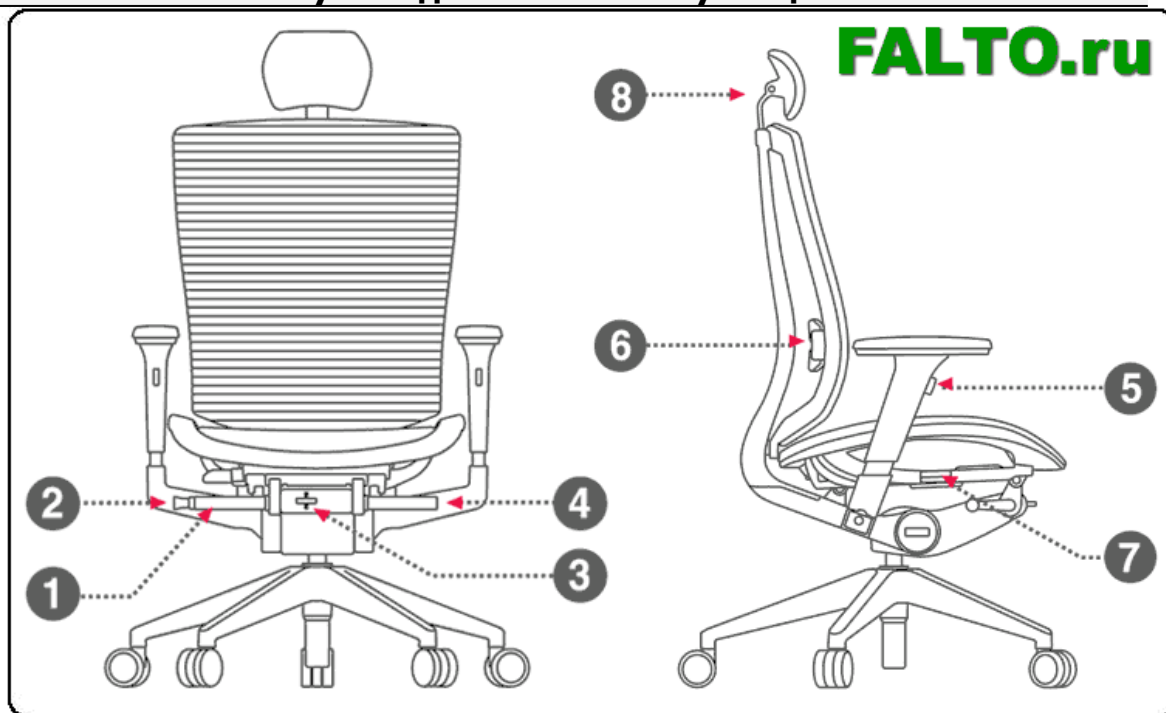


8. Вставьте подголовник в паз на спинке кресла, как показано на Рис. 8.

**Внимание:** При фиксации подголовника вы должны услышать щелчок.

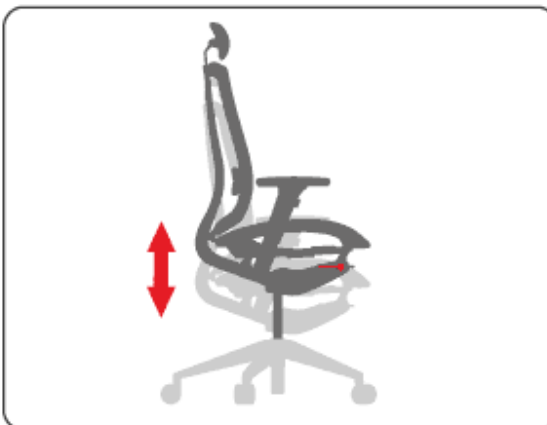
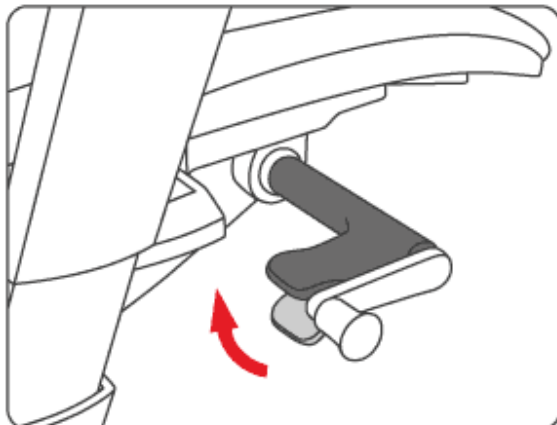


**Руководство по эксплуатации**



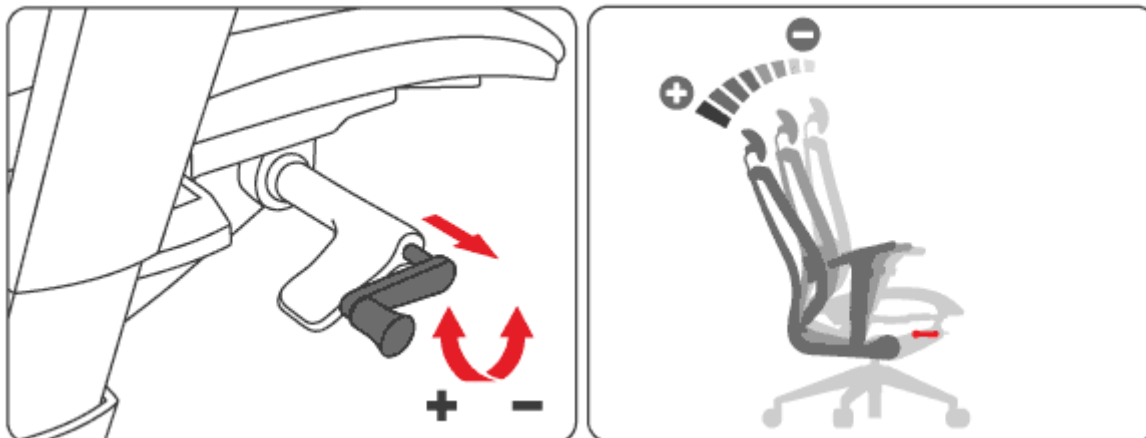
**1. Регулировка высоты сиденья.**

Для увеличения высоты сиденья потяните его за основание вверх. На нужной высоте опустите рычаг регулировки. Чтобы опустить сиденье ниже поднимите рычаг вверх, сидя в кресле, и отпустите на желаемой высоте.



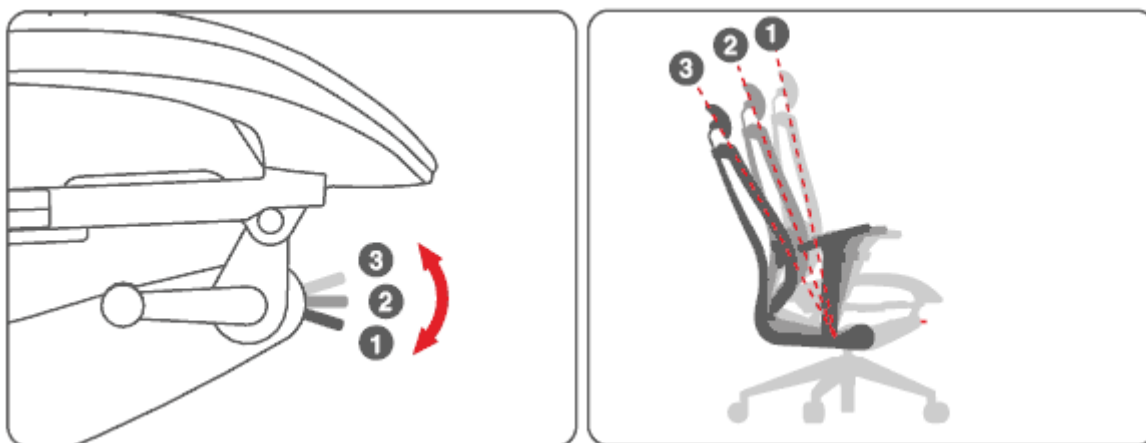
## 2. Регулировка жесткости качания.

Для регулировки жесткости механизма наклона потяните рукоятку рычага на себя. Поверните рукоятку по часовой стрелке для увеличения жесткости или против часовой стрелки для уменьшения напряжения.



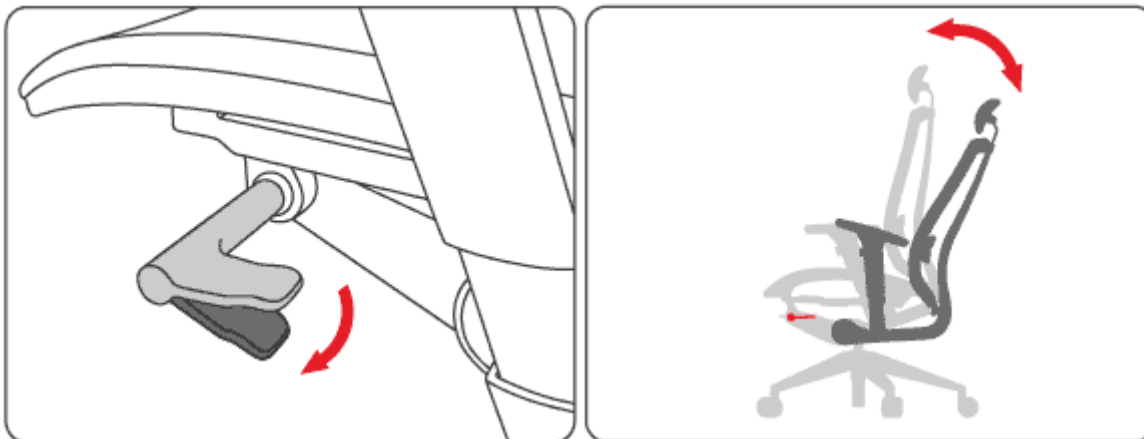
## 3. Регулировка ограничителя наклона спинки.

С помощью рычага регулировки на передней части корпуса механизма, изображенного на рисунке ниже, можно установить необходимый предел отклонения спинки кресла, дальше которого она не будет отклоняться. Установка 1: отклонения спинки на 8 градусов, установка 2: отклонение спинки на 15 градусов, установка 3: отклонение спинки на 25 градусов.



#### 4. Фиксация наклона спинки.

Для блокировки наклона спинки кресла отклоните спинку до желаемого положения, поднимите рычаг, расположенный на левой стороне кресла и поверните по часовой стрелке. Это зафиксирует спинку в нужном положении. Чтобы разблокировать положение спинки, поверните рычаг против часовой стрелки.

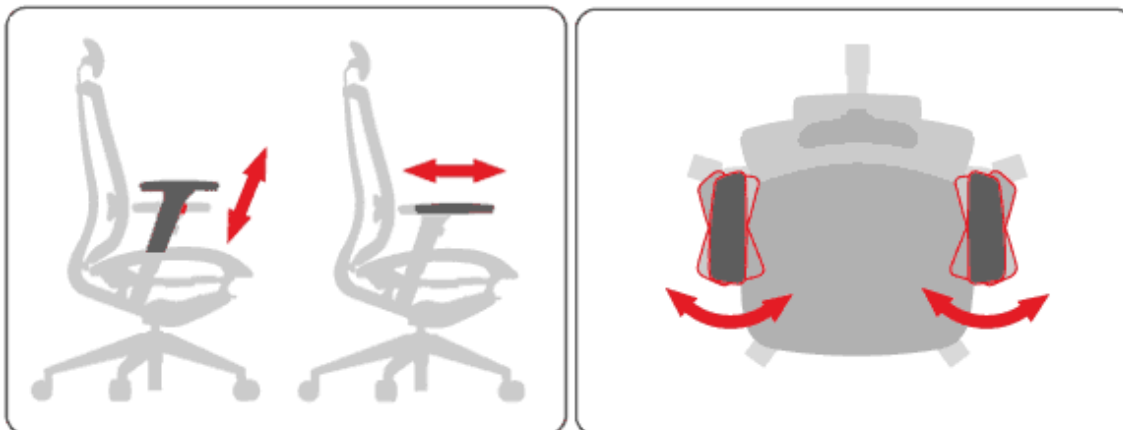


#### 5. Регулировка положения подлокотников.

**Высота подлокотников.** Нажмите на кнопку, расположенную на передней части подлокотника. При нажатии поднимите подлокотник до желаемой высоты.

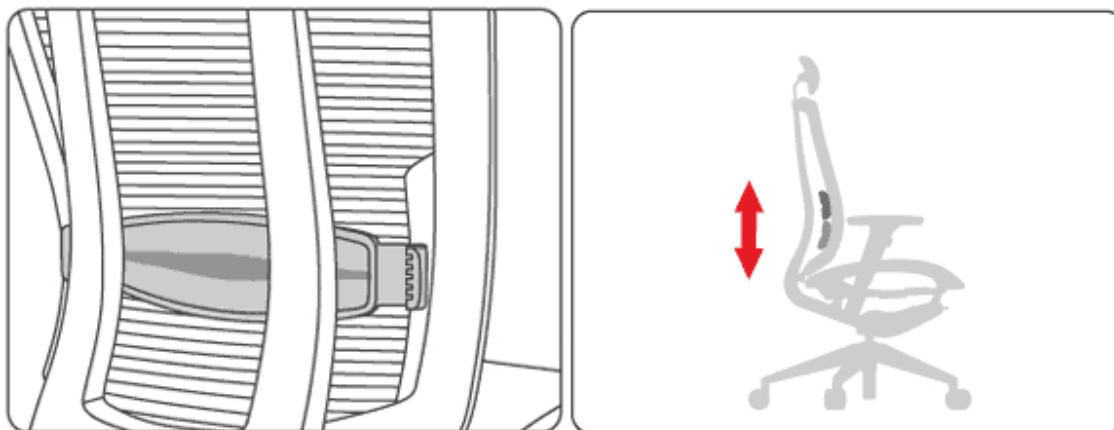
**Глубина подлокотников.** Для настройки глубины подлокотников потяните их с небольшим усилием вперед, или назад к спинке кресла, - в зависимости от желаемого положения. При фиксации каждой позиции скольжение подлокотника останавливается и слышен щелчок.

**Угол поворота подлокотников.** Для настройки положения подлокотников по горизонтали, слегка поверните подлокотники в нужном направлении. При фиксации каждой позиции поворота слышен щелчок.

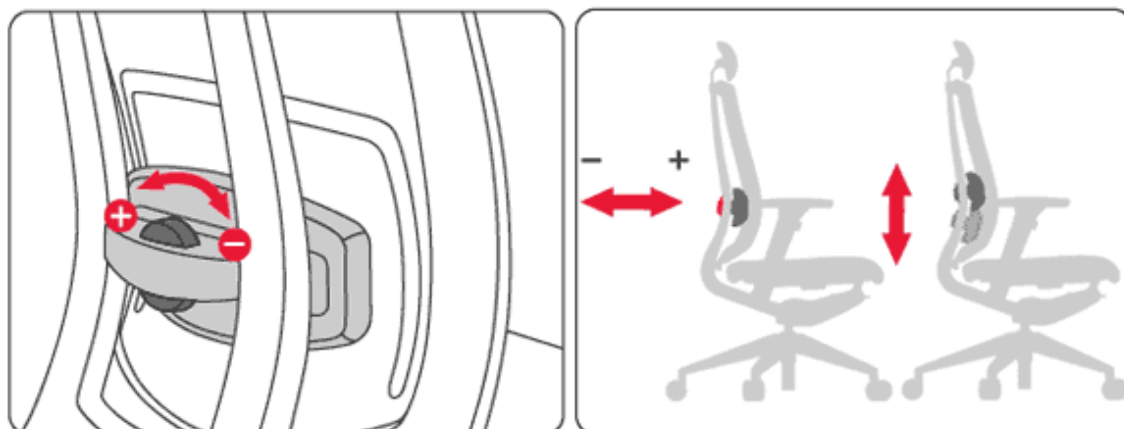


## 6. Регулировка поясничной поддержки.

**Регулировка для моделей DuoFlex MESH и DuoFlex COMBI.** Для изменения положения высоты поясничной поддержки с небольшим усилием одновременно справа и слева потяните поясничную поддержку вверх или вниз. На рисунке ниже изображена поясничная поддержка для моделей [DuoFlex MESH](#) и [DuoFlex COMBI](#).



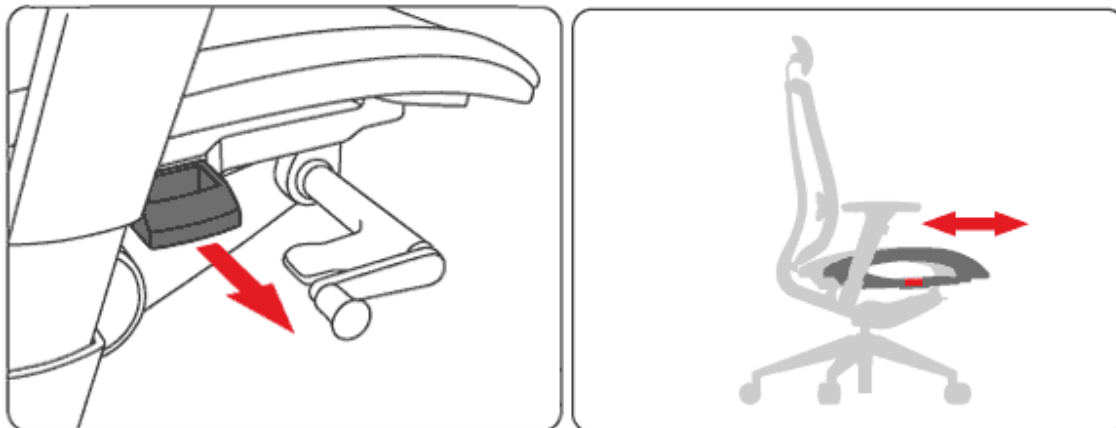
**Регулировка для моделей DuoFlex SPONGE и DuoFlex LEATHER.** В моделях [DuoFlex SPONGE](#) и [DuoFlex LEATHER](#) предусмотрена регулировка глубины поясничной поддержки. Для увеличения глубины поверните рукоять на задней части поясничной поддержки против часовой стрелки, для уменьшения – по часовой стрелке, как показано на рисунке ниже. Высота регулируется подъемом и опусканием поясничной поддержки до нужного положения.





### 7. Регулировка глубины сиденья.

**Внимание:** Для настройки глубины сиденья используйте вкладку под основанием сиденья. Потяните фиксатор, как показано на изображении ниже, и выдвиньте сиденье на желаемую глубину.



### 8. Настройка высоты и угла наклона подголовника.

**Высота подголовника.** Для настройки высоты подголовника поднимите или опустите его на нужное положение.

**Угол наклона подголовника.** Для настройки угла наклона подголовника поверните подголовник в нужное положение.

